

# PET-CT検診のご案内



小さながんを早期発見！ ～これからの健康づくりのために～

「がん」を克服するには、早期発見と早期治療が大切です。

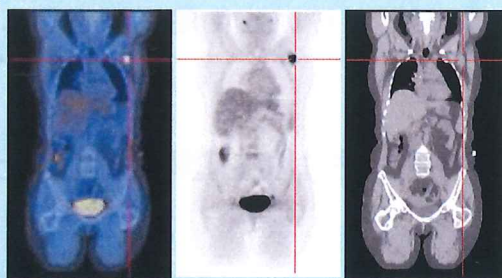
人吉商工会議所では会員の皆さまの福利厚生サービスの一環として、日本赤十字社熊本健康管理センターと提携し、PET-CT(ポジトロン断層・コンピュータ断層複合撮影)による最先端がん検診を実施しています。是非ご活用ください！

## PET (ペット) 検査とは? Positron Emission Tomography

PETとCTの合成画像と、PET画像、CT画像との比較

PET検査とは、がん細胞の代謝・機能を調べることで早期にがんの発見ができる検査のことです。活動の活発ながん細胞は、正常な細胞に比べて8~10倍のブドウ糖を細胞内に取り込む性質を持っています。

PET検査は、ブドウ糖の一部に標識(ポジトロン核種)をつけた薬剤<sup>18</sup>F-FDG(フルオロデオキシグルコース ※以下「FDG」)を注射して全身に取り込ませ、FDGが異常に多く集積した場所を突き止めることにより、病巣の位置と大きさ、進行度合いなどを調べます。



▲PET-CT画像 ▲PET画像 ▲CT画像

～PET-CT検診基本コースのがん発見率～ 当センターではPET-CT検診基本コースを2005年から開始しています。このコースの受診者のうち1.95%(50人に1人)にがんが発見されています。これは人間ドック・各種がん検診のがん発見率0.58%(170人に1人)をはるかに上回ります。特にがんが心配な方はこの検査をおすすめします。

～検査について～ 検査時間は3~4時間程度です。薬剤を体内に投与し、仰向けの状態になりカメラで約30分間撮影を行います。苦痛もほとんど無く短時間で終了します。(検査内容等について不明な点は、お申込の際に詳しくご説明いたします)

会員特別価格 (PET-CT検診 基本コース)

料金：90,000円 (税別)

検査項目：●PET-CT検査●胸部CT検査●腹部超音波検査●便潜血検査(2日法)  
●血液検査(空腹時血糖、ペプシノゲン、腫瘍マーカー(CEA、CA19-9、エラスターゼ1、〈男性〉PSA、〈女性〉CA125)、ヘリコバクター・ピロリ)●血圧・体格測定

**人吉商工会議所 福利厚生会員サービス事業**  
**「PET-CT 検診」 申込書兼会員証明書**

**人吉商工会議所 御中** (FAX: 0966-24-6509) 人吉市南泉田町 3-3

私は人吉商工会議所会員サービス事業『PET-CT 検診』を受診したいので、下記のとおり申し込みます。

事業所名					
代表者		生年月日	大正	昭和	平成
			年	月	日
事業所	所在地	〒      ー			
	電話番号	日中連絡先			
受診者氏名	(カナ) -----	男・女	事業所との関係・続柄	事業主(役員)・従業員・家族等	
受診者氏名	(カナ) -----	男・女	事業所との関係・続柄	事業主(役員)・従業員・家族等	
受診者氏名	(カナ) -----	男・女	事業所との関係・続柄	事業主(役員)・従業員・家族等	

※家族等の範囲は2親等以内とする。

連絡担当者 (受診者本人の場合は記入不要です)

担当者氏名		所属部署	
-------	--	------	--

記入いただいた情報につきましては、「PET-CT 検診」以外の目的では使用致しません。

日本赤十字社熊本健康管理センター PET-CT 診断センター行き (FAX:096-387-8341)

**会員証明書**

上記事業所は、人吉商工会議所の会員事業所であることを証明いたします。

平成      年      月      日

人 吉 商 工 会 議 所      印

人吉商工会議所承認印がない証明書は無効です。