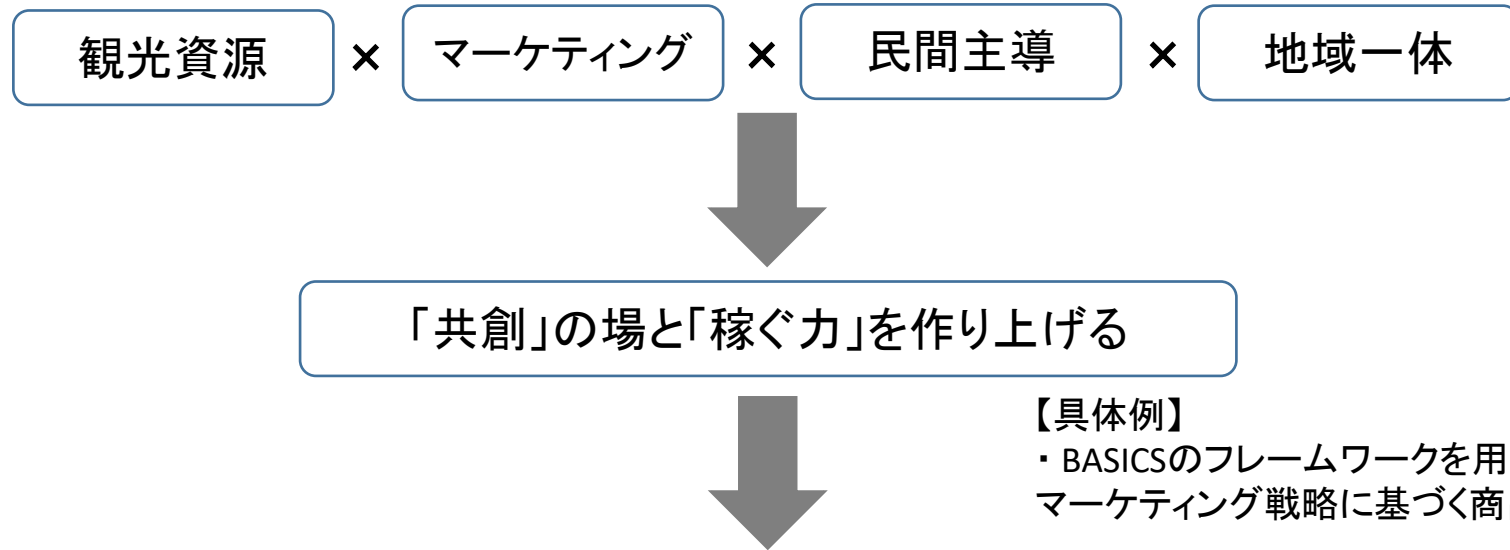


人吉球磨観光地域づくり協議会が行う 人吉球磨ブランド 商品開発等について

2021.7.30時点

人吉球磨ブランド商品開発等の理念について



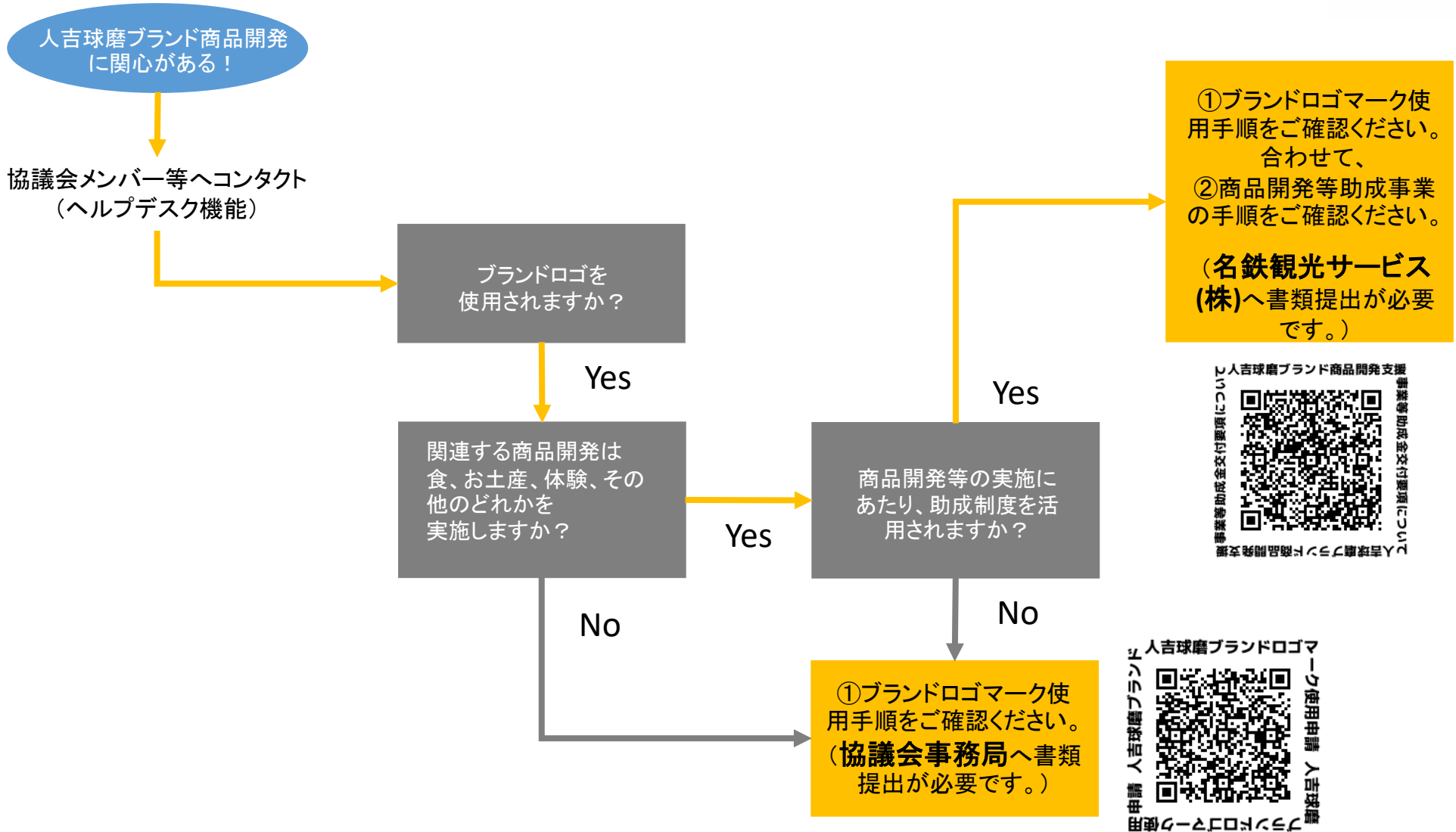
人吉球磨を日本を代表する地方にする

- ・ 人吉球磨地域には、長い年月の中で先人達が築き上げた豊かな文化が大きな遺産として受け継がれており、この地域そのものが誇りと愛着が持てる観光資源として大きな価値となっています。
- ・ この価値を活かして、「マーケティング」を組み合わせた観光に民間事業者主体で地域が一体となって取り組むことにより、人吉球磨を日本を代表する地方にすることを目指しています。
- ・ そのためには、地域で営みを続ける私たちが、人吉球磨に誇りと愛着を持ち、自らが行動して、多様な立場の人たちと対話しながら新しい価値を共に作り上げていく「共創」の場と、国内観光需要縮小等の環境変化に対応し、マーケットニーズを捉えた戦略により差別化を図り、競争力を高めた「稼ぐ力」を作り上げていく必要があります。
- ・ これらの実現に向けて、本協議会では、BASICS(※)のフレームワークを用いたマーケティング戦略に基づく商品開発を進めています。

はじめに(フローチャートでご確認ください。)



人吉・球磨
風水・祈りの浄化町



①ブランドロゴマーク使用について



人吉・球磨
風水・祈りの浄化町

概要

「人吉・球磨 風水・祈りの浄化町」が人吉球磨のブランドであることを多くの人に広めていくことを目的とする。

対象事業等

【対象者】

・人吉球磨地域に活動拠点を有する法人、団体（※1）及び個人事業主

※1 規約等を有し、代表者が明らかであって、団体としての意思決定により事業を実施することができる団体

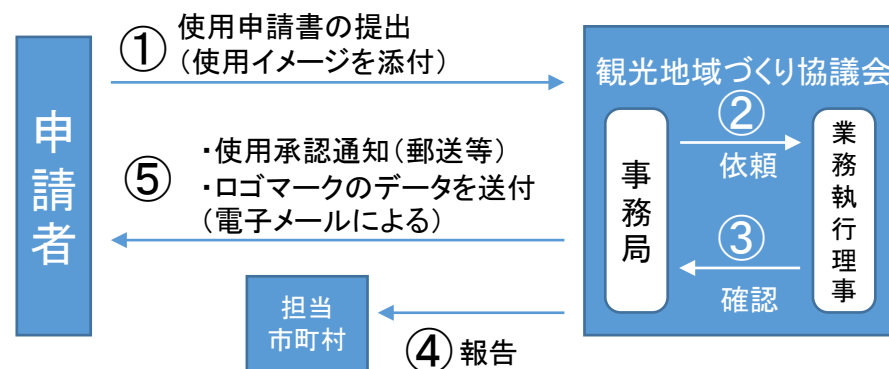
【対象事業】

・人吉球磨ブランドロゴマークの使用は、デザインガイドライン（※2）を遵守し、承認を受けた用途に使用してください。

※2 デザインガイドラインはHPにてご確認ください。

・承認に係る物品の**完成品**もしくは**外観**がわかる**写真**などを完成後1週間以内に提出してください。

手順（ロゴのみ）



R02年度までの実績

・86件の使用申請（75の事業者から）
使用承認数 85件

今後のスケジュール・留意事項

- ・申請から審査完了までに約1週間ほどかかります。
- ・申請の際には使用イメージがわかるもの（写真、pdf、jpeg等）を添付ください。
- ・使用申請にあたっての申請書類等の詳細については別途、HPを参照してください。

②ブランド商品開発等助成事業について



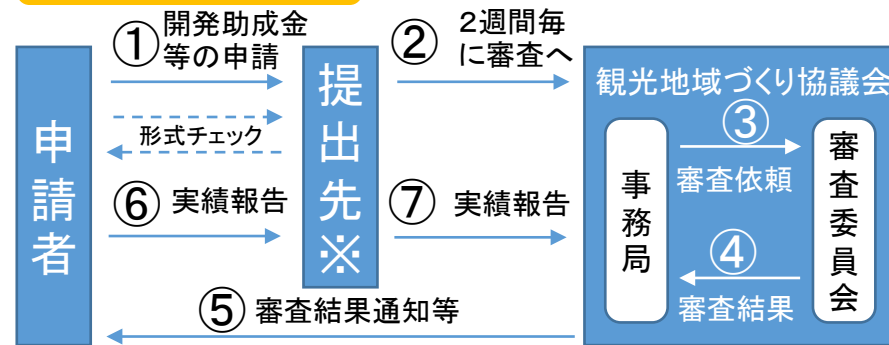
人吉・球磨

風水・祈りの浄化町

概要

観光客や消費者から選好される競争力を持った魅力ある観光地域づくりを推進するため、対象事業に予算の範囲内で助成金を交付します。

手順



※名鉄観光サービス(株)へ業務委託

対象事業等

【助成対象者】

・人吉球磨地域に活動拠点を有する法人、団体(※)及び個人事業主

※ 規約等を有し、代表者が明らかであって、団体としての意思決定により事業を実施することができる団体

【助成対象事業】

・ロゴマークを使用し、「人吉・球磨 風水・祈りの浄化町」ブランドコンセプトの趣旨を反映した商品開発を行う事業

R02年度の実績

・助成金支払件数16件
(合計約80万円の助成)

今後のスケジュール・留意事項

- ・申請から結果通知までに、約1ヶ月ほどかかります。
- ・定数に達し次第、終了となります。(予算に限りがあります。)
- ・本年度の申請にあたりの助成金額や申請書類等の詳細については別途、HPを参照してください。
- ・提出前に担当者へメールで提出内容を確認していただくと受付がスムーズです。

気軽にご相談ください。
ご連絡をお待ちしております。

【問合せ先】

名鉄観光サービス株式会社熊本支店
〒860-0803 熊本市中央区新市街11-18
熊本第一生命ビルディング7階
営業時間 09:30～17:00(土・日・祝日休業)
TEL:096-354-4351 FAX:096-354-4359
E-Mail:tomohiro.horikawa@mwt.co.jp
担当者:堀川 智宏